

Klimahotel Cyprianerhof Dolomit Resort



Es begann im Jahr 1990



- Das Land Südtirol führte eine Zertifizierung für umweltbewusste Betriebe ein.
- Wir wollten unbedingt mit dabei sein
- So begannen wir uns mit Energiemanagement zu befassen
- Das Umweltsiegels Tirol-Südtirol erhielten wir dann im Jahr 1990
- Seitdem sind wir infiziert 😊

Es entwickelte sich stetig weiter

- 1990 Einführung des Umweltsiegels Tirol-Südtirol
- 1997 erste Baumaßnahme nach Umweltkriterien wie z.B. Dachdämmung mit Zellulose 50 cm Dämmziegel
- 2000 Weiterführung und Fertigstellung des 2. Bauhauses und Errichtung der ersten Hackschnitzelheizanlage, Stromoptimierung
- 2009 Erweiterung samt Wellnessanlage Klimahaus A-Standard mit Photovoltaikanlage und Schwimmbad mit Salzelektrolyse
- 2016 Erweiterung nach Klimahaus A Standard mit neuem Gebäudetrakt und Sanierung des Altbaus
Zertifizierung Klimahaus A

Einige Beispiele

Isolierglas Ug 0,5 - Ug 0,8



Dämmung mit Holzfaserplatten



Heizen

**Heizkraftwerk mit
Bäulermanagement**



**Raumtermostat mit
Fensterkontakt**



Technische Lösungen

**Wäschetrockner mit
Heizungsunterstützung**



15.000 l Boiler im Heizraum

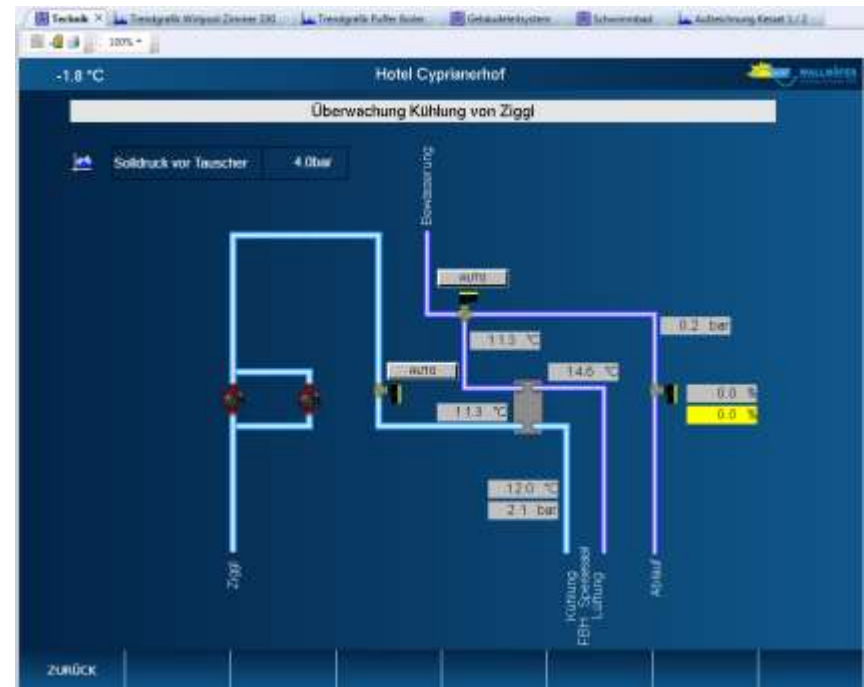


Kühlen

Wasserkühlung für Speisesaal



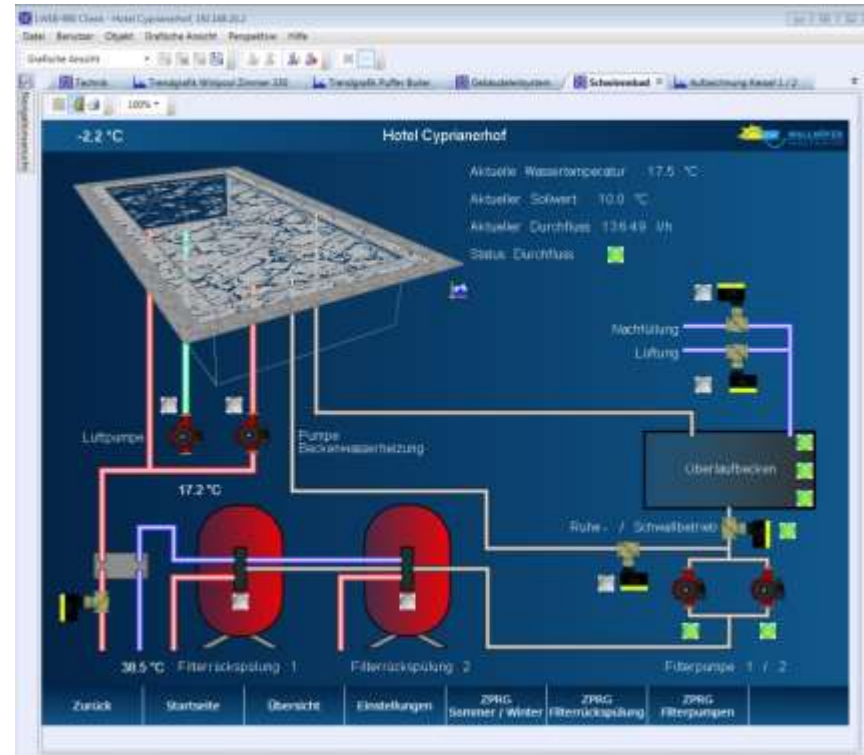
Gebäudeleitsystem



Kombinieren

Salzelektrolyse fürs
Schwimmbad

Wärmerückgewinnung des
Kühlwasserkreislaufs



- Schwimmbadabdeckung



- E-Auto



Wärme, Licht und Aussicht

große Fensterflächen

= Wohlbefinden



Kooperation mit Bauern



Was bringt es mir?

Mehr Aufwand

- Gebäudedämmung
- Hackschnitzelheizwerk
- Photovoltaikanlage
- Elektronische Pumpen
- Wärmerückgewinnung der Lüftungsanlagen
- LED im gesamten Haus
- Stromoptimierung
- Kühlung mit eigenem Quellwasser
- Intelligentes Gebäudeleitsystem (z.B. Fensterkontakte)
- Elektroladestation

Es rechnet sich

Energieträger	Einheit	Heizwert kWh pro Einheit	€	Verbrauchte Einheiten	Verbrauch in kWh (Heizwert x verbrauchte Einheiten)
Elektr. Energie Betrieb	kWh	1	0,08 €	632.420	632.420
Elektr. Energie Privat	kWh	1	0,08 €	1.213	1.213
PV-Produktion	kWh	1	0,18 €	300	300
Hackschnitzel	Srm	800	26,00 €	1.565	1.252.000
Flüssiggas	kg	12,9	0,76 €	435	5.612
gem. Brennholz	rm	2.000	40,00 €	30	60.000
Erdgas	m³	10,0			0
Rindenbrikett	kg	4,5			0
Holzbrickett	kg	4,6			0
Holzpellet	kg	4,8			0
Öl leicht	Liter	10,7	0,85 €	18.241	195.179
Gesamt					1.292.409
Anzahl der Übernachtungen					41.747
Energieverbrauch pro Übernachtung in %					0,08%
Elektr. Anschlußleistung KW	200	Verrechn. Elektr. Leistungsspitze			
Verrech. Elektr. Blinarbeit kVarh		Wasserverbrauch m³			19.618
		Wasserverbrauch pro Übernachtung in Liter			0,47 l
Wie liegen wir im Vergleich?					
Wärme und Strom übl. Bandbreite	Pension 2 - 8%	*** Hotels 2 - 8%		****/***** Hotels 2 - 8%	Gastsätten 5- 12%
Zielwert	2%	2%		2%	5%
Unser Wert				0,08%	

Vielen Dank für die Aufmerksamkeit

Auf ein Wiedersehen

Cyprianerhof Dolomit Resort

